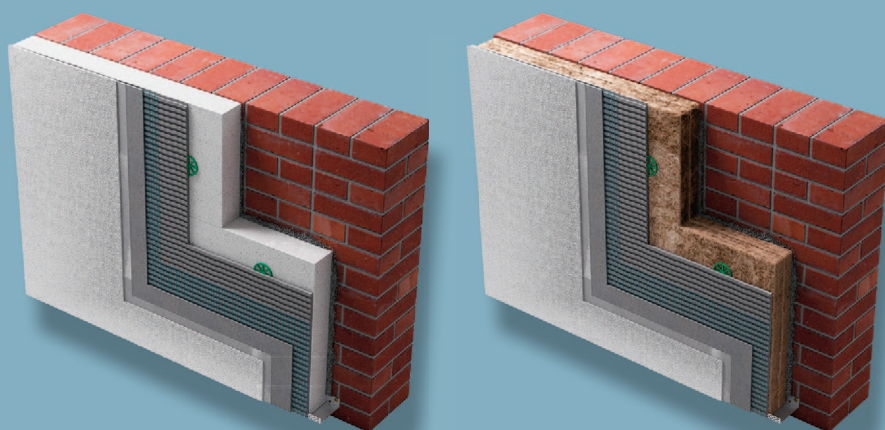


КНАУФ-Теплая стена



Т 10 КНАУФ-Теплая стена

Система фасадная теплоизоляционная композиционная

Общие сведения

Системы фасадного утепления КНАУФ-Теплая стена I и КНАУФ-Теплая стена II представляют из себя системы наружного утепления фасадов зданий с тонким штукатурным слоем.

Они эффективно решают проблему теплопотерь здания.

Основными элементами систем являются: клей КНАУФ-Фассаден, штукатурно-клеевая смесь КНАУФ-Северен или защитная штукатурка КНАУФ-Виртон, грунтовка КНАУФ-Диамантгрунд, декоративная штукатурка КНАУФ-Диамант и эффективные теплоизоляционные материалы.

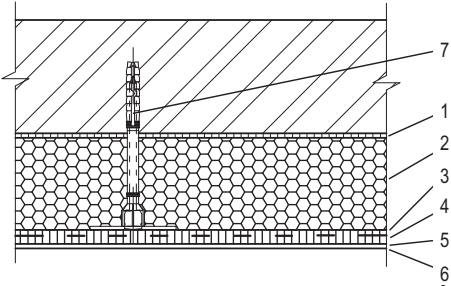
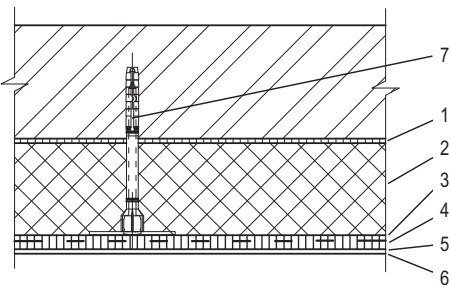
В зависимости от типа утеплителя существует два варианта комплектной системы:

- КНАУФ-Теплая стена I (включает пенополистирольные плиты КНАУФ Therm® Тёплая стена)
- КНАУФ-Теплая стена II (включает минераловатные плиты)

Системы позволяют экономить строительные материалы при строительстве жилых и общественных зданий, уменьшить затраты на отопление зимой, защитить здание от перегрева летом, обеспечивая круглый год комфортное пребывание в помещениях.

Утепление и финишная отделка фасада – две задачи, которые решаются с помощью этих систем при реконструкции старых зданий.

Типы конструкций

<p>Фасадная система утепления КНАУФ-Теплая стена I</p> <p>Конструкция – пенополистирольные плиты KNAUF Therm® Тёплая стена приклеены к основанию штукатурно-клеевой смесью КНАУФ-Северен или клеем КНАУФ-Фассаден и дополнительно закреплены тарельчатыми дюбелями. На плиты нанесена штукатурно-клеевая смесь КНАУФ-Северен или защитная штукатурка КНАУФ-Виртон с армированием щелочестойкой стеклосеткой, прогрунтована КНАУФ-Диамантгрундом и оштукатурена декоративной штукатуркой КНАУФ-Диамант.</p>	<p>Т 101</p>  <p>(1) Клеевой слой КНАУФ-Северен или КНАУФ-Фассаден (2) KNAUF Therm® Тёплая стена (3) Защитный слой КНАУФ-Северен или КНАУФ-Виртон (4) Армирующая стеклосетка (5) Грунтовка КНАУФ-Диамантгрунд (6) Декоративный слой КНАУФ-Диамант (7) Дюбель для плит утеплителя</p>
<p>Фасадная система утепления КНАУФ-Теплая стена II</p> <p>Конструкция – минераловатные плиты большой плотности приклеены к основанию штукатурно-клеевой смесью КНАУФ-Северен или клеем КНАУФ-Фассаден и дополнительно закреплены тарельчатыми дюбелями. На плиты нанесена штукатурно-клеевая смесь КНАУФ-Северен или защитная штукатурка КНАУФ-Виртон с армированием щелочестойкой стеклосеткой, прогрунтована КНАУФ-Диамантгрундом и оштукатурена декоративной штукатуркой КНАУФ-Диамант.</p>	<p>Т 102</p>  <p>(1) Клеевой слой КНАУФ-Северен или КНАУФ-Фассаден (2) Плита минераловатная (3) Защитный слой КНАУФ-Северен или КНАУФ-Виртон (4) Армирующая стеклосетка (5) Грунтовка КНАУФ-Диамантгрунд (6) Декоративный слой КНАУФ-Диамант (7) Дюбель для плит утеплителя</p>

Особенности систем

- системы допускается монтировать на несущие стены, выполненные из кирпича, бетона, железобетона и других подобных негорючих материалов плотностью не менее 600 кг/м³;
- монтаж систем КНАУФ-Теплая стена I и II допускается производить на зданиях высотой до 75 м;
- в системе наружного утепления КНАУФ-Теплая стена I в качестве утеплителя применяются пенополистирольные плиты KNAUF Therm® Тёплая стена;
- в системе КНАУФ-Теплая стена I необходимо устройство противопожарных рассечек из минеральной ваты;
- выполнение противопожарных рассечек в системе КНАУФ-Теплая стена I для зданий V степени огнестойкости классов С 2 и С 3 конструктивной пожарной опасности является необязательным;
- по итогам огневых испытаний система КНАУФ-Теплая стена I имеет класс пожарной опасности К0, что дает право применять систему при устройстве противопожарных рассечек для утепления зданий всех степеней огнестойкости, всех классов функциональной и конструктивной пожарной опасности, за исключением класса Ф1.1, школ и внешкольных учебных заведений класса Ф4.1.

Порядок монтажа систем КНАУФ-Теплая стена

В общем случае монтаж осуществляется в следующей последовательности:

- плиты утеплителя приклеиваются на предварительно очищенное основание с помощью смеси КНАУФ-Севенер или КНАУФ-Фассаден;
- плиты утеплителя через определенный промежуток времени дополнительно закрепляются тарельчатыми дюбелями;
- устанавливаются необходимые усиливающие элементы систем;
- выполняется защитный слой из смеси КНАУФ-Севенер, который армируется специальной стеклосеткой;
- на защитный слой через 8 дней после его выполнения наносится грунтовка КНАУФ-Диамантгрунд;
- через 12 часов после грунтования на защитный слой наносится и затирается декоративная штукатурка КНАУФ-Диамант.

Требования и рекомендации при производстве работ

- Технология монтажа и применяемые материалы должны соответствовать нормативно-технической документации на системы:
 - техническое свидетельство на системы КНАУФ-Теплая стена I и II;
 - альбом технических решений «Системы фасадные теплоизоляционные композиционные (СФТК) с наружными штукатурными слоями. КНАУФ-Теплая стена I. КНАУФ-Теплая стена II»;
 - альбом «Стены с теплоизоляцией из плитного пенополистирола производства КНАУФ. М24.19/04, часть 1»;
- все работы по монтажу систем КНАУФ-Теплая стена должны выполняться при температуре основания, на которое производится монтаж, и наружного воздуха не ниже +5 °С;
- при установке строительных лесов необходимо учитывать толщину применяемого утеплителя;
- для повышения долговечности декоративного слоя рекомендуется окрашивать его фасадными красками.

Расход материалов

Расход материалов дан на 1 м².

№	Наименование материалов	Ед. изм.	КНАУФ-Теплая стена	
			I	II
1	КНАУФ-Севенер (приклеивание утеплителя)	кг	3,5–6	
	КНАУФ-Фассаден (приклеивание утеплителя)	кг	5–6	
	КНАУФ-Севенер (защитный слой), КНАУФ-Виртон (защитный слой)	кг	~7	
2	КНАУФ Therm® Тёплая стена	м ³	*	–
3	Минвата (противопожарные расщечки)	м ³	*	–
	Минвата (основной утеплитель)	м ³	–	*
4	Тарельчатые дюбели (длина – по проекту)	шт.	**	
5	Стеклосетка	м ²	1,2	
6	КНАУФ-Диамантгрунд	кг	0,2	
7	КНАУФ-Диамант	кг	2,5-3,8	
8	Угловые профили	пог. м.	**	
9	Профиль с уплотнительной лентой	пог. м.		
10	Профили с капельником	пог. м.		
11	Профили цокольные	пог. м.		
12	Профили цокольные угловые	шт.		
13	Профили для деформационных швов	пог. м.		
14	Соединители цокольных профилей	шт.		
15	Компенсаторы для цокольных профилей	шт.		
16	Ленты саморасширяющиеся	пог. м.		
17	Дюбель для крепления цокольного профиля	шт.		

> * В зависимости от необходимой толщины утеплителя.

> ** По потребности заказчика.

Call-центр:
> 8 (800) 770 76 67

> www.knauf.ru

ООО «КНАУФ ГИПС», 143400, МО, г. Красногорск, ул. Центральная, 139

КНАУФ оставляет за собой право вносить изменения, не затрагивающие основные характеристики материалов и конструкций. Все технические характеристики обеспечиваются при использовании рекомендуемых фирмой КНАУФ материалов. Все указания по применению материалов являются расчетными и в случаях, отличающихся от указанных, должны уточняться. За дополнительной консультацией следует обращаться в технические службы КНАУФ.